



---

PFLEGEHINWEIS | *AMBIENTE*

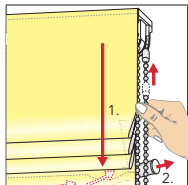
---

Conseils d'entretien | *AMBIANCE*

---

ABNEHMEN DES BEHANGS VOR DER REINIGUNG | **AMBIENTE**  
ENLEVER LE PANNEAU DE TISSU AVANT NETTOYAGE | **AMBIANCE**

---

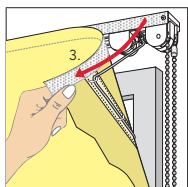


1. Raffrollobehang durch Ziehen an der Bedienungskette ganz nach unten lassen

2. Fallstab herausnehmen

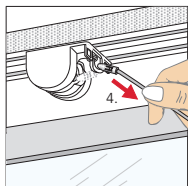
1. Faire descendre le panneau de tissu jusqu'en bas à l'aide de la chaînette à perles

2. Retirer la barre de charge



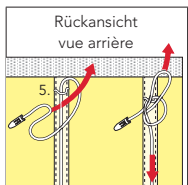
3. Raffrollobehang oben am Flauschband lösen

3. Enlever le tissu fixé en haut au ruban agrippant



4. Alle Schnüre durch Herausziehen des Schnurstopfens lösen

4. Détacher tous les cordons en tirant le bloqueur de cordon



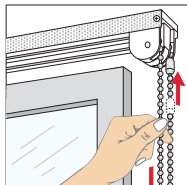
5. Schnüre lose am Raffrollo verknoten und in ein Wäschenetz geben. Nun ist Ihr Raffrollo fertig zur Reinigung

5. Faire un noeud sur le store avec les cordons détachés et placer le tout dans un filet de protection. Le store est maintenant prêt pour le nettoyage

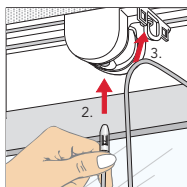
---

ANBRINGEN DES BEHANGS NACH DER REINIGUNG | **AMBIENTE**  
POSE DU PANNEAU DE TISSU APRES NETTOYAGE | **AMBIANCE**

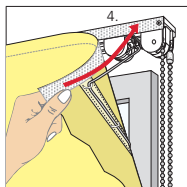
---



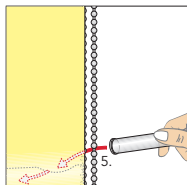
1. Bedienkette bis zum Anschlag des Ketenschlosses hochziehen
1. Remonter la chaînette jusqu'à la butée d'arrêt du cadenas de chaînette



2. Schnurstopfen in Öffnung einclipen und
3. Schnur in die offene Öse einlegen
2. Clipser le bloqueur de cordon dans l'ouverture et
3. Introduire le cordon dans l'oeillet ouvert



4. Raffrollobehäng oben am Flauschband gedrückt
4. Remettre en place le panneau de tissu en haut en exerçant une pression sur la bande agrippante



5. Fallstab in den unteren Saum einlegen.  
Nun ist Ihr Raffrollo wieder einwandfrei funktionsfähig
5. Introduire la barre de charge dans l'ourlet.  
Votre store est maintenant en état de parfait fonctionnement.

Vielen Dank für den Kauf dieses MHZ Produktes. Damit Sie lange Freude daran haben und die Funktion erhalten bleibt, empfehlen wir, die Pflegehinweise zu beachten.

Nous vous remercions d'avoir acheté ce produit MHZ. Afin que ce dernier vous donne entière satisfaction et fonctionne correctement de manière durable, nous vous recommandons de suivre les instructions de nettoyage ci-dessous .

07-0055-734 / 03.12